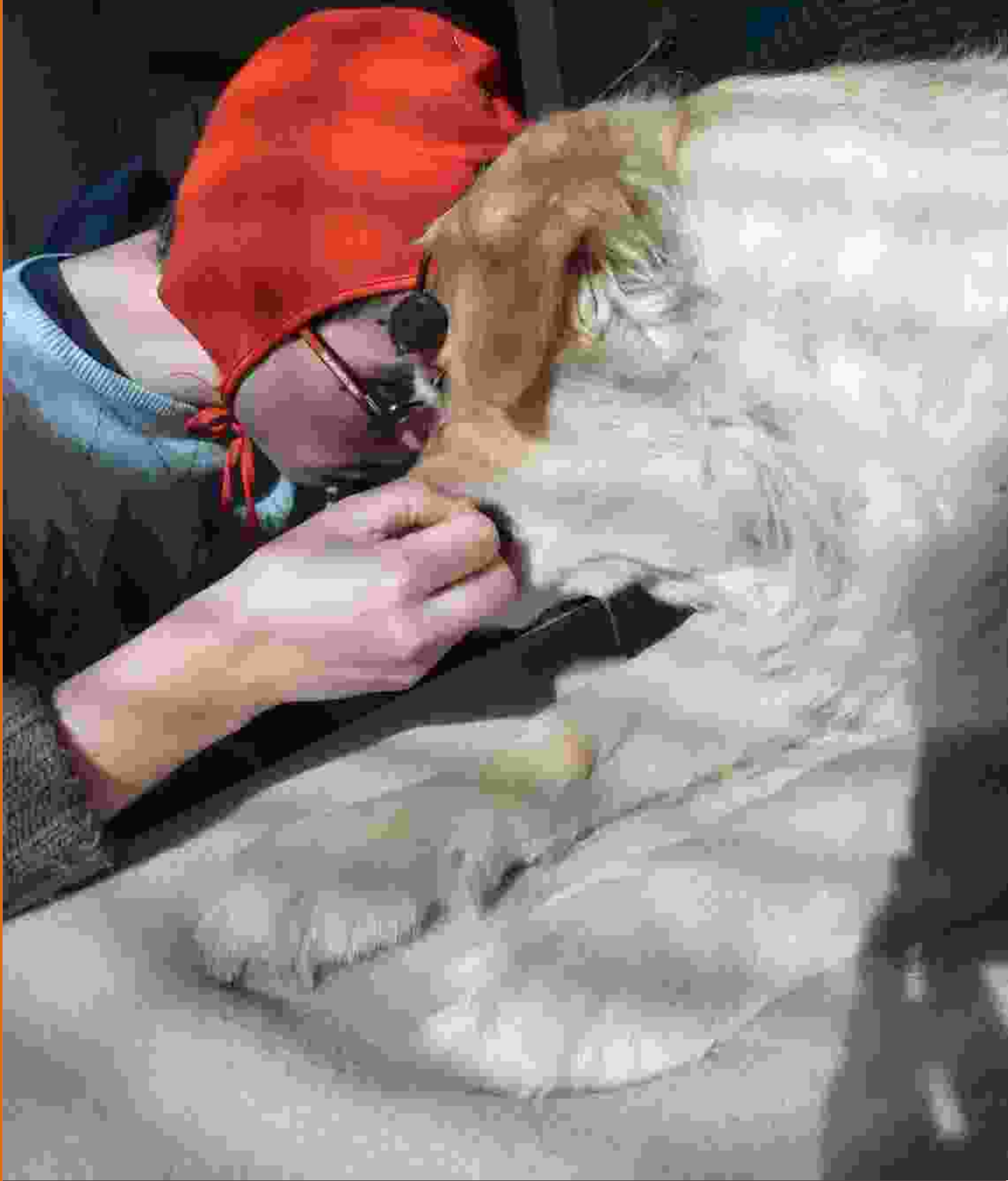


# AZCO

## " L'approche par l'Animal "



*Dossier de Présentation*



# SOMMAIRE

A  
Z  
C  
O

Qui sommes-nous ?	3
Qu'est-ce que la médiation par l'animal ?	4
Pourquoi associer des animaux à des projets d'accompagnement ?	5
Que proposons-nous ?	6
Quels sont les animaux associés à ces programmes ?	7
Quel bien être pour les animaux en médiation ?	8
Notre Centre consacré à la médiation par l'animal	9
Les programmes thérapeutiques facilités par Les animaux	10
Le Programme "Caresses d'un sourire"	11
Notre programme de prévention auprès des seniors	12
Les animations assistées par les animaux	14
Les loisirs accessibles à tous et les anniversaires	15
Nos formations au service des professionnels	16
On parle de nous (Presse)	17
Contacts et informations	





AZCO

A

## POURQUOI AZCO ? QUI SOMMES-NOUS ?

Z

AZCO est née de la rencontre entre une équipe pluridisciplinaire de professionnels du soin et du handicap, de spécialistes de l'intervention éducative, sociale et médico-sociale et de professionnels de l'animal.

C

Nous partageons notre volonté de participer à l'amélioration de l'offre de soin et d'accompagnement en proposant une approche innovante basée sur la médiation par l'animal et sur les connaissances accumulées ces dernières années sur cette médiation singulière.

O

Créée en Juillet 2010, AZCO est une association bourguignonne à but non lucratif dont l'objet est de mettre en œuvre toute forme d'activités thérapeutique, d'éveil et d'animation associant l'animal.

Notre association est reconnue d'intérêt général, dispose d'un agrément Jeunesse&Sport et d'un numéro de formateur.

A

## QU'EST-CE QUE LA MÉDIATION PAR L'ANIMAL ?

Z

Elle est définie comme étant une approche spécifique cherchant à créer une dynamique constructive dans laquelle le bien être entre les bénéficiaires, les animaux et l'intervenant est partagé.

C

L'objectif est de favoriser les liens naturels et bienfaisants, qui existent entre les humains et les animaux à des fins préventives, éducatives ou thérapeutiques.

O

L'association d'un ou de plusieurs animaux familiers spécifiquement éduqués et suivis, dans le cadre d'un projet réfléchi et personnalisé peut ainsi permettre de faciliter le travail mené par des équipes éducatives ou soignantes sur des objectifs précis.

L'objectif principal est de créer, autour de personnes en situation de handicap, de difficulté et/ou de fragilité, un cadre favorable au maintien ou à l'amélioration des capacités motrices, émotionnelles et intellectuelles.



A

# POURQUOI ASSOCIER DES ANIMAUX À DES PROJETS D'ACCOMPAGNEMENT ?

Z

L'animal n'est pas un thérapeute en lui-même !

C

Il est un médiateur dans la relation. Il donne les sens aux efforts, fait naître l'envie et donc peut déclencher un travail ou le renforcer.

O

Tout à la fois élément de motivation à faire, il est aussi support d'activités et de récompense aux gestes réalisés et à l'attention portée par chacun et chacune.

Sa présence, encadrée par des professionnels, permet de communiquer autrement, de réutiliser les canaux sensoriels, un dialogue tonico-émotionnel délaissé, pour instaurer un autre lien valorisant le sujet dans sa globalité, c'est-à-dire englobant son corps autant que sa réflexion, ses émotions et son identité.

Au-delà de son effet catalyseur, il est donc avant tout question de la mise en lumière du sens que l'on peut donner à ses gestes, à son attention, aux relations, à l'affectivité, à l'amour que l'on partage. La présence de l'animal stimule l'être dans sa relation à soi et à l'autre.

La relation révélée dans les séances associant l'animal donne sens à l'échange avec l'animal et par extension à celui entretenu avec les autres êtres humains.



A

## QUE PROPOSONS-NOUS ?

Z

Nous proposons des ateliers sur mesure facilités par l'animal.

C

Ces ateliers peuvent avoir différents objectifs : l'animation, la thérapie, le loisir, la découverte des animaux ou encore l'éveil psychomoteur.

O

Ces ateliers (en groupe ou en individuels) s'adressent aux enfants, jeunes adultes, adultes et seniors en situation de maladie, de handicap physique ou psychique ou en bonne santé

Nous proposons des ateliers itinérants en structures mais accueillons également les bénéficiaires sur notre centre spécialisé à Arc sur Tille non loin de Dijon.

Nous sommes accompagnés d'animaux suivis et préparés et disposons de nos propres techniques d'ateliers entièrement adaptées au public concerné et qui répondent aux exigences posées par les différents types de déficiences rencontrées.

Notre Centre d'Echanges et de Ressources sur la Médiation par l'Animal à Arc sur Tille propose également des loisirs adaptés à toutes et tous.





# A

## QUELS SONT LES ANIMAUX ASSOCIÉS À CES PROGRAMMES ?

# Z

Afin de favoriser la mise en place d'un lien singulier entre les personnes et nos animaux, il compte de pouvoir proposer pour nos activités une diversité d'animaux assez importante.

# C

Cette diversité s'entend en termes de taille, de couleur, d'apparence, de tempérament et de comportement.

# O

C'est pourquoi, nous avons fait le choix de proposer des ateliers associant différentes espèces d'animaux : des chiens, chèvres, cochon, lapins, cobayes, chinchillas, cailles, grenouilles, pogona, rats, gerbilles...

Aussi, afin de ne faire courir aucun risque sanitaire au public que nous rencontrons, un protocole sanitaire a été élaboré en collaboration avec le Service d'Epidémiologie et d'Hygiène Hospitalières.

Ce protocole a été validé par le CLIN (Comité de Lutte contre les Maladies Nosocomiales).

Tous les animaux sont étroitement suivis par une vétérinaire.  
Les chiens quant à eux sont aussi suivis par une éducatrice canine diplômée.



# A

## QUEL BIEN-ÊTRE POUR LES ANIMAUX EN MÉDIATION ?

# Z

AZCO est née d'une idée simple : celle de rapprocher des personnes en difficulté et des animaux dans le respect du bien être des uns comme des autres.

# C

C'est pourquoi, nous avons toujours mené une réflexion approfondie sur le bien être des animaux que nous accueillons tentant chaque jour d'optimiser :

# O

- ✓ Leurs conditions d'accueil et de vie au sein de leurs enclos
- ✓ Leurs conditions avant, durant et après les ateliers, notamment lors des contacts et des manipulations réalisées par les personnes bénéficiaires
- ✓ Les réponses matérielles données à leurs besoins fondamentaux imposés par leur biologie et par leurs comportements spécifiques
- ✓ Les conditions de leur bonne santé par l'optimisation de leur alimentation et du suivi vétérinaire proposé
- ✓ Plus globalement, le regard porté par le public sur le bien être et le respect animal



A

# NOTRE CENTRE CONSACRÉ À LA MÉDIATION PAR L'ANIMAL

Z

Centre d'Échanges et de Ressources sur la Médiation par l'Animal, notre centre situé à Arc sur Tille propose différents espaces entièrement aménagés pour recevoir des publics variés présentant des besoins spécifiques :

C

- Plusieurs espaces thématiques pour les ateliers permettant un travail spécifique en fonction d'objectifs définis renforcés par du matériel spécifique et actualisé

O

- Un lieu des soins et d'attention aux animaux du centre

- Un parcours moteur (intérieur et extérieur) de type agility pour le travail de la motricité globale avec les chiens et les chèvres

- Un coin de ressources documentaires sur la médiation animale (bibliographie, mémoires, vidéos, livres, articles...)

- Un espace d'échanges et de Formation doté d'outils spécifiques permettant le partage des informations entre professionnels du monde médical, paramédical et éducatif

Notre centre se situe au milieu des champs dans un cadre ouvert, naturel et sécurisé. Le décor est porteur d'expérimentations et de découvertes dans l'échange avec les animaux dans le plaisir de tous.



A

# LES PROGRAMMES THÉRAPEUTIQUES FACILITÉS PAR LES ANIMAUX

Z

L'équipe d'AZCO est formée non seulement à la création de **Plan d'Intervention** (Technique québécoise) mais aussi à la réalisation de **séances thématiques uniques et non répétitives**.

C

Les interventions thérapeutiques associant l'animal sont définies à partir de projets personnalisés et évolutifs donnant lieu à l'établissement d'un plan d'intervention sur mesure.

O

Les activités associant l'animal sont conçues de telle façon qu'elles proposent un cadre favorable, porteur d'efforts et de motivation nécessaires au travail recherché.

Les objectifs sont réfléchis avec les équipes éducatives et de soin. Il s'agit avant tout de mettre à profit la présence stimulante de l'animal pour faciliter le travail d'objectifs individualisés, précis et mesurables. Ces objectifs, définis par les équipes, sont affinés par un temps bilan d'observation du comportement spontané de la personne envers les animaux.

Les activités proposées puis l'évaluation des séances permettent d'ajuster le travail au plus près de la problématique du patient. Chaque temps est ainsi unique, riche et imaginé en fonction des objectifs initiaux mais aussi du chemin réalisé et des ré ajustements nécessaires à la poursuite harmonieuse de celui-ci.

Les ateliers de thérapie par la médiation animale proposés par AZCO sont supervisés par des professionnels qualifiés, Diplômés d'État et donc autorisés à ce titre à mener ou encadrer des activités à visée thérapeutique.



A

# LE PROGRAMME "CARESSES D'UN SOURIRE"

Z

C

O

Le programme de zoothérapie, « Caresse d'un sourire » est unique au monde. Il a été conçu par AZCO pour les enfants hospitalisés en oncologie pédiatrique et en pédiatrie au CHU de Dijon ainsi que pour leur famille. Deux fois deux heures par semaine, des séances de zoothérapie depuis 2011 sont ainsi ouvertes aux enfants hospitalisés, à leurs parents et à leurs frères et sœurs.

## *Pourquoi ?*

Parce que les enfants atteints d'un cancer doivent non seulement faire face à la maladie et à de fréquentes hospitalisations, recevoir des traitements « agressifs » mais aussi subir plusieurs effets secondaires. La combinaison de ces facteurs anxiogènes peut entraîner des effets indésirables sur les plans psychoaffectifs, psychomoteurs et psychosociaux.

## Ce programme a notamment pour objectifs de :

- Permettre une meilleure acceptation du protocole et des hospitalisations
- Dédramatiser le contexte autour de la maladie
- Établir des contacts sociaux positifs
- Stimuler les différents sens
- Vivre des échanges affectifs et chaleureux
- Proposer une activité physique encouragée par l'animal
- Proposer un lieu de rencontre et d'échanges autour de l'animal entre les enfants hospitalisés, les familles et les équipes
- Permettre un temps de relaxation, de détente

Débuté en 2011, ce programme a déjà permis plus de 900 visites d'enfants ! AZCO forme et informe (sur demande) les professionnels du soin afin que d'autres programmes puissent être mis en place dans d'autres hôpitaux.



A

# NOTRE PROGRAMME DE PRÉVENTION AUPRÈS DES SENIORS

Z

Nous proposons également un travail spécifique de prévention des risques destiné aux personnes âgées dans un contexte ludique, respectueux des motivations des participants et de leurs particularités.

C

Prévention du **RISQUE SOCIAL**

Lié à l'isolement et à la solitude

&

Prévention des **pathologies psychologiques classiques**  
telles que la dépression, le repli ou l'inhibition sociale

O

La présence de l'animal suscite avant tout **l'entrée en relation.**

Elle permet une restauration du lien social loin des contraintes du handicap et du poids de l'âge. Des interactions entre les participants se mettent en place et perdurent au-delà des séances aidant le sujet dans l'investissement de son rôle social et de son utilité.

En luttant contre l'apathie et l'absence d'intérêt, les programmes de médiation par l'animal peuvent ainsi aider les personnes âgées à s'intéresser davantage aux événements extérieurs.



A

# NOTRE PROGRAMME DE PRÉVENTION AUPRÈS DES SENIORS (suite)

Z

C

O

## Prévention du RISQUE MOTEUR

Par la prévention de la chute, des dérèglements posturaux  
et du retrait moteur global

Les ateliers associant l'animal et notamment le travail mené avec le chien ont un impact soutenu sur les **capacités d'équilibre statique et dynamique** et sur le **niveau moteur global**

En stimulant la confiance du sujet dans des situations de mise en jeu globale du corps, les parcours moteurs adaptés permettent par exemple d'affiner la perception des espaces, de favoriser la coordination des membres inférieurs et supérieurs et de mettre en jeu les articulations maîtresses du corps en situation ludique.

## Prévention du RISQUE COGNITIF

Notamment des troubles de la mémoire, du raisonnement,  
des pertes du geste et du mot

Au niveau cognitif, un effet stimulant sur la **vigilance** notamment est apporté grâce à la reconnaissance des animaux, des objets utilisés, des concepts évoqués, des images proposées, des **échanges dynamiques** entre les participants sur des sujets d'intérêt entourant les animaux.

Des ateliers « **mémoire** » peuvent également être organisés associant un matériel plaisant et dynamisant. Des effets sur la mémorisation, et plus particulièrement sur la mémoire affective ont ainsi pu être évalués.

# A

## LES ANIMATIONS ASSISTÉES PAR LES ANIMAUX

# Z

# C

# O

- Parcours moteurs,
- Parcours d'agility
- Promenade en double laisse
- Jeux de coordination
  - Jeux de balle
  - Jeux sensoriels
- Nourrissage et soins des animaux
- Jeux psycho éducatifs, jeux de société, jeux de mémorisation
- Projections de photos...

A travers différentes activités adaptées à la détente, au partage et au plaisir, AZCO propose des animations associant l'animal permettant un travail autour d'objectifs portant sur le groupe et ce de façon plus ponctuelle.

Les activités proposées varient avec l'âge, le niveau et la fatigabilité des participants. Elles sont adaptées aux besoins spécifiques des bénéficiaires ainsi qu'au projet de l'établissement d'accueil.

Ces animations sont ouvertes à toutes les structures d'accompagnement, d'éducation et de soin dans le cadre de leur projet d'animation.





A

## LES LOISIRS ACCESSIBLES À TOUS ET LES ANNIVERSAIRES

Z

Prendre soin des animaux tout en s'amusant et en découvrant de nouvelles choses !

C

*Pourquoi ne pas simplement profiter de la présence d'animaux spécifiquement choisis, éduqués et suivis pour se détendre, passer un moment agréable et jouer en toute convivialité ?*

O

Les ateliers Loisirs-Vacances "Animaux & Compagnie" accueillent tour à tour chiens, lapins, cochons d'inde, cailles, gerbilles et chinchillas, pour le plaisir et la découverte des enfants en toute sécurité et dans le respect des animaux !

Caresses, nourrissage, brossage, jeux de parcours et jeux moteurs, activités autour des animaux, photo animalière, jeux sensoriels, préparation de recettes pour les animaux .... Tout est réuni pour rendre cet instant magique !

Nous proposons également aux enfants de venir fêter leur anniversaire entre amis avec nos animaux le samedi après midi au Centre de Médiation par l'Animal à Arc sur Tille.



# A

## NOS FORMATIONS AU SERVICE DES PROFESSIONNELS

# Z

En tant qu'organisme de formation, nous organisons des sessions à destination des professionnels en INTRA ou INTER établissements.

# C

Ces formations sont l'occasion d'un échange pluridisciplinaire mais aussi d'une approche concrète autour de nouvelles pratiques associant l'animal. Elles s'adressent aux professionnels diplômés ou en cours de formation dans le domaine de la santé, de l'éducation ou de l'accompagnement quotidien.

# O

Ces formations proposent une approche alliant:

- \* Apports théoriques à savoir connaissance des publics, objectifs de travail, connaissance des animaux, évaluation, structuration des séances, prévention des risques sanitaires & protocole d'hygiène, intérêts et limites de la médiation par l'animal, outils de séance...

- \* Et pratiques concrètes à travers des ateliers de simulation et des ateliers en structures

Les formations proposées peuvent également s'ajuster aux demandes spécifiques des établissements ("formation sur mesure").

Catalogue de formations sur [www.azco.eu](http://www.azco.eu)

A

# ON PARLE DE NOUS ...

Z  
C  
O



# Parents

## DES ANIMAUX au chevet des enfants malades

Hamsters, punchilles, cochons d'Inde... Deux fois par semaine, une drôle de ménagerie débarque au CHU de Dijon. Pour le plus grand bénéfice des enfants hospitalisés. Reportage dans un atelier de zoothérapie.

**M**adame, Monsieur, bonjour ! Ici, les animaux sont les bienvenus. Ils sont ici pour rendre visite aux enfants hospitalisés. Ils sont ici pour les distraire et les occuper pendant leurs longues journées de soins. Ils sont ici pour leur offrir un peu de douceur et de tendresse. Et c'est dans cet espace de bien-être que se déroule l'atelier de zoothérapie.



Reportage des "Animaux de la 8" du 03/02/2013 :

Reportage de 30 Millions d'Amis Octobre 2012

Reportage "Toute une histoire, Mon animal, ma thérapie" du 06/02/2013 :





# Notes personnelles :

A  
Z  
C  
O



.....  
.....  
.....  
.....  
.....  
.....  
.....  
.....

.....  
.....  
.....  
.....  
.....  
.....  
.....  
.....  
.....  
.....  
.....  
.....  
.....  
.....  
.....  
.....  
.....  
.....  
.....

# Notes personnelles :

A  
Z  
C  
O



.....

.....

.....

.....

.....

.....

.....

.....

.....

.....

.....

.....

.....

.....

.....

.....

.....

.....

.....

.....

.....

.....

.....

.....

# CONTACTS et INFORMATIONS

[www.azco.eu](http://www.azco.eu)

Tel : 06.31.80.20.67  
Ou 06.71.26.39.85

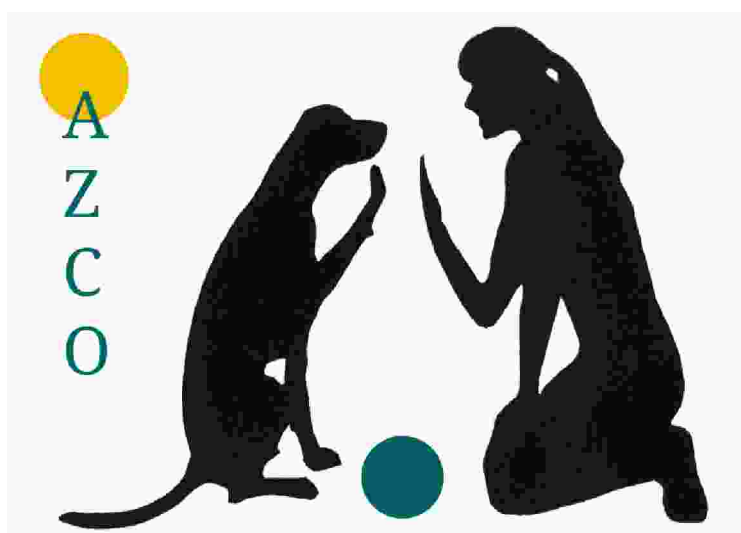
Mail informations et programmes thérapeutiques :  
[info@azco.eu](mailto:info@azco.eu)

Mail Loisirs et Animations :  
[association.zoothérapie@gmail.com](mailto:association.zoothérapie@gmail.com)

Siège Association AZCO

&

Centre d'Échanges et de Ressources sur la Médiation par l'Animal  
Ferme de Tavanne  
21560- ARC SUR TILLE



*Association déclarée le 20 juillet 2010 sous le numéro U21017598854.  
Parution JO le 31/07/10*

*Numéro Organisme de Formation : 26210306021  
Code NAF : 8690 F*



# Association AZCO

Thérapies, Animations & Loisirs  
Facilités par l'Animal

[www.azco.eu](http://www.azco.eu)

Association Reconnue d'Intérêt Général  
Agrément Jeunesse & Sports